



COTT

Campus Oplaadtrajecten & Campus Oplaadteam



Ontstaan COTT

- na corona: groeiende zorgvraag van leerlingen en ondersteuningsvraag van leerkrachten
- januari '21 – juni '22:
 - PBSOG David Vander Haeghen gaat op vrijdag aan de slag in de buitenruimte met leerlingen FMG > positieve dynamiek
- voorjaar '23:
 - 3 secundaire scholen slaan de handen in elkaar om een time-in project voor te bereiden: FMG, Spectrum en Kwadrant
- september '23 – juni '24:
 - subsidie van de provincie Oost-Vlaanderen (om slaagkans van leerlingen te verbeteren in leerplichtonderwijs) voor opstart COTT
- september '24 – juni '25:
 - verlenging subsidie; evaluatie, aanpassingen en doorstart



Wat biedt COTT?

- een veilige ruimte (Herdenkingsoord Offerlaan), een divers aanbod en begeleiding op de campus voor leerlingen met specifieke zorgnoden onder de noemer **Campus Oplaad Trajecten**;
- een **Campus Oplaad Team (COT)** dat instaat voor het structureel aanbieden van trajecten aan leerlingen en opleiding/sensibilisering van leerkrachten, in samenwerking met vrijwilligers, CLB, pedagogische begeleiding en externe organisaties



Wat biedt COTT?

- trajecten met leerlingen gedurende een aantal dinsdagnamiddagen – **zo lang als nodig, zo kort mogelijk**
- kleine groepjes (3-6) leerlingen worden intensief begeleid bij activiteiten die hen **mentale rust, ademruimte en positieve leerervaringen** bieden, waarna ze opgeladen en met meer zelfinzicht terug kunnen aansluiten bij de lessen
- werken rond **assertiviteit en talenten, emotieregulering, schoolloopbaan**
- zinvolle activiteiten **volgens nood en op maat** en in samenwerking met wijkpartners (Lokaal dienstencentrum, bib, moestuin ...)



Positieve kettingreactie met duurzame effecten

Een leerling zat met vragen over wat het betekent om kinderverzorger te zijn tussen vrouwelijke collega's.

Samen met een COT-begeleider lijstte hij al zijn vragen op en nodigde hij kinderverzorger Jan van Ertvelde uit voor een 'interview'.

Jan kwam langs en gaf duidelijke en aanmoedigende antwoorden. Hij bracht daarna een bezoekje aan de klas van de leerling. Dat was een enorme boost voor diens zelfvertrouwen en motivatie.

Rolmodellen zijn zo belangrijk...

Jan ging daarna, op vraag van de meter/leerkracht Zorg zelfs langs in de parallelklas. Dat was enorm verrijkend voor al die leerlingen. Dit schooljaar nodigt de leerkracht hem opnieuw uit!

16/09/2024



Nieuwe talenten ontdekken dankzij zinvolle activiteiten

Een leerling stak de handen uit de mouwen achter de bar van het lokaal dienstencentrum 'De Vlasschaard'. Door de confrontatie met oudere bezoekers kreeg ze meer inzicht in haar eigen gedrag. De nukkige, opvliegende puber in haar maakte plaats voor een behulpzame, vriendelijke vrijwilliger. Ze werd er erg gewaardeerd en mag altijd teruggaan.

Toen we hierover met haar reflecteerden, straalde ze van zelfvertrouwen.

Als geïnformeerd lerarenteam kan je op die positieve ervaring verderbouwen.



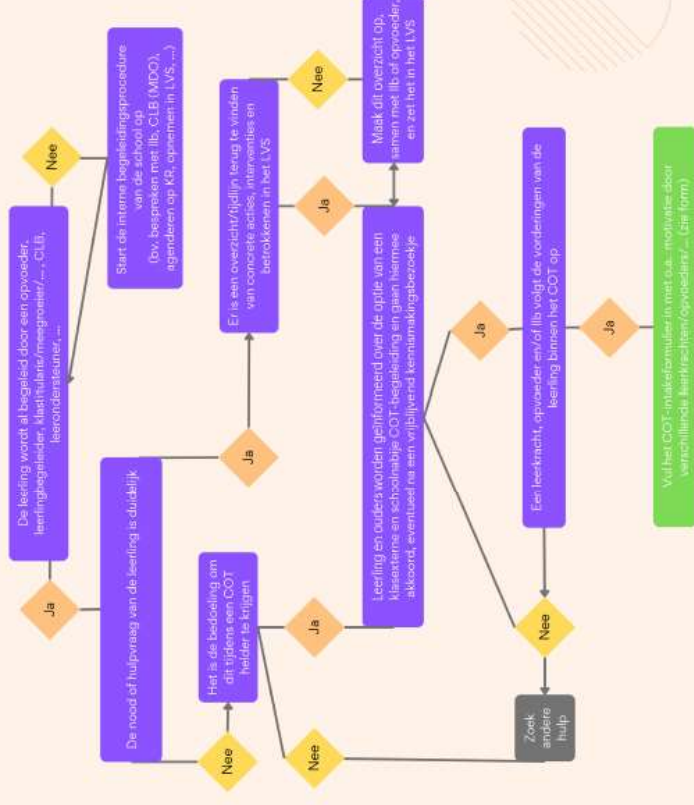
Welke leerlingen komen in aanmerking voor een Campus Oplaad Traject?

Uitgangspunt:

een leerling, ouder, leerkracht of ander schoolteamlid heeft een nood of hulpvraag naar aanleiding van de leerling
naar aanleiding van leermotivatie, welbevinden of gedrag van de leerling
en gelooft dat die nood of hulpvraag niet volledig binnen de brede basiszorg in de klascontext kan worden opgevangen.

Aanmeldingsprocedure Campus Oplaad Traject (COT) BESLISBOOM VOOR LERAREN EN ZORGTEAM

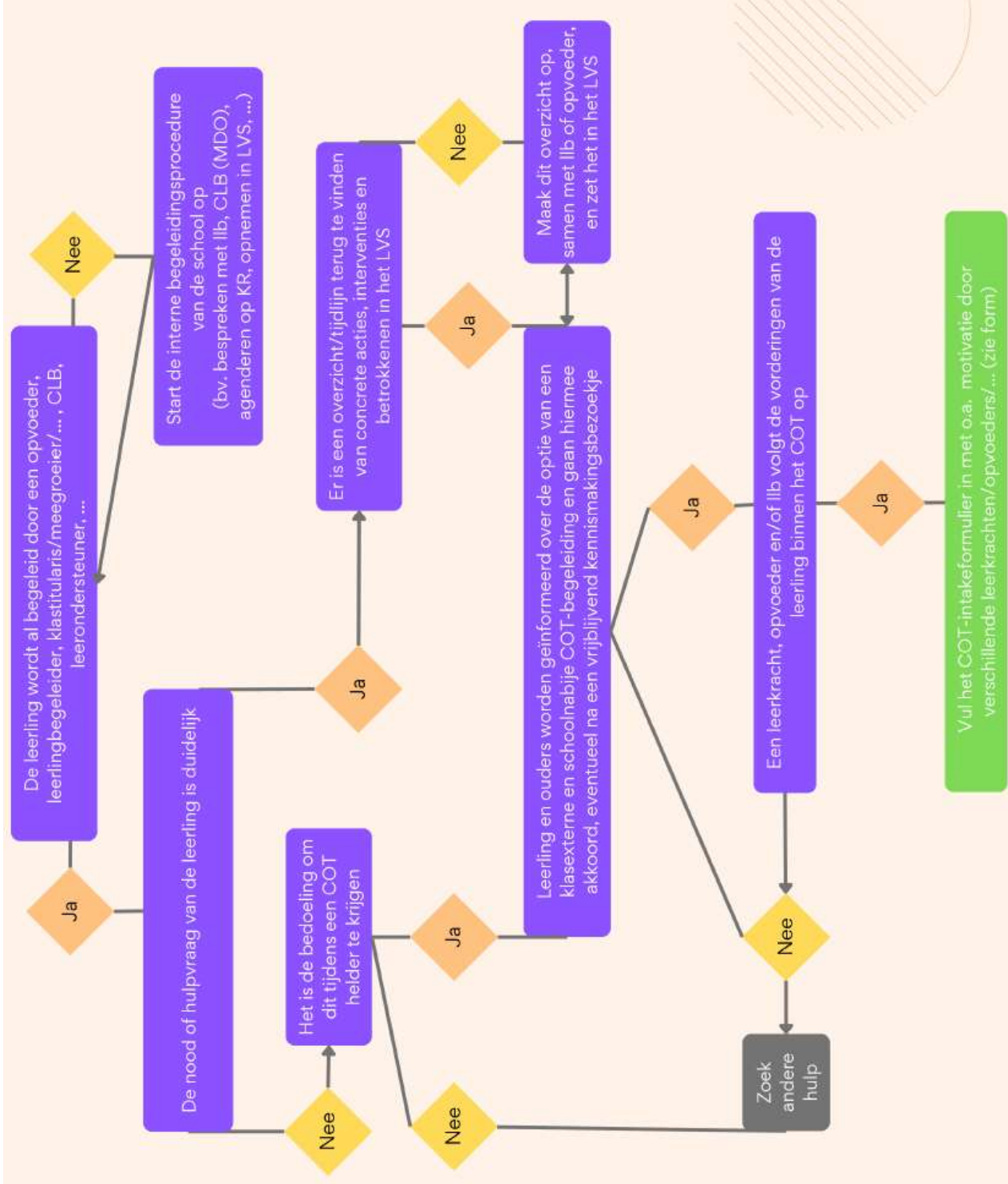
Uitgangspunt: een leerling, ouder, leerkracht of ander schoolteamlid heeft een nood of hulpvraag naar aanleiding van leermotivatie, welbevinden of gedrag van de leerling en gelooft dat die nood of hulpvraag niet volledig binnen de brede basiszorg in de klascontext kan worden opgevangen.



Wat is een COT NIET?
vrijblijvende ontspanning opvang voor geschorste leerlingen
wachtkamer naar een definitieve uitbaling

Wat vraagt een COT?
engagement en medewerking van de leerling om het eigen Traject in handen te nemen
engagement en medewerking van de school om de nood en hulpvraag van de leerling mee op te volgen

Wat biedt een COT wel?
personele begeleiding
een rustige fase
tijd en ruimte voor dialoog met alle betrokken partijen
herhalingsvrije leerplanning
een neutraal moment
een plek waar je jezelf beter kunt herkennen



Wat is een COT NIET?

vrijblijvende ontspanning
opvang voor geschorste leerlingen
wachtkamer naar een definitieve
uitsluiting

Wat vraagt een COT?

engagement en medewerking van de
leerling om het eigen traject in handen
te nemen
engagement en medewerking van de
school om de nood en hulpvraag
van de leerling mee op te volgen

Wat biedt een COT wel?

preventieve begeleiding
een nieuwe kans
tijd en ruimte voor dialoog met alle
betrokken partijen
herstelgerichte begeleiding
een rustmoment
een plek waar je mag dromen
een plek waar je jezelf beter leert kennen

Wie is wie in het Campus Oplaad Team?

- **Kernteam (tweewekelijks)**
 - coördinator COTT: Julie Verstraete
 - PBSOG: Chantal De Smet
 - Campusteam: Sarah Beernaert
- **Projectgroep (3 x per jaar)**
 - COT-antennes deelnemende scholen (leerlingenbegeleiders/opvoeders/COT-begeleiders/stagiairs)
 - Kernteam
- **De COT-begeleiders**
 - Julie Verstraete (sinds september '23)
 - Dimitri Van den Berghe (vanaf september '24)
 - Luc Lemarcq (vrijwilliger sinds september '23)
 - Zsophie Straetburgh en opvolgers (stagiairs ortho)



Schooljaar 2024 - 2025

project laten groeien en duurzaam maken:

- meer leerlingen op maat begeleiden (zo lang als nodig, zo kort mogelijk)
- meer begeleiders in COTT (Julie, Luc, Dimitri, stagiairs, occasionele vrijwillige leraren/opvoeders, ...)
- meer COTT-antennes binnen de schoolteams
- betere doorverwijzing, opvolging en nazorg
- concrete handvatten voor schoolteams: materialen, intervisie, sensibilisering, activiteitenfiches, informatie, ...
- meer en verdere samenwerking met buurtpartners (bib, dienstencentrum, circusplaneet, ...)
- meer afstemming en concrete samenwerking met CLB en Pilar
- integratie in een campusbreed zorgbeleid
- concrete planning : [COTT kalender 2024-2025.xlsx](#)

